

Kvalita ovzduší v městském prostředí – Parky Brno

Roman Ličbinský, Jiří Huzlík, Jitka Hegrová
Centrum dopravního výzkumu, v. v. i.

Úvod

- Projekt „Městské parky jako kvalitní sociální a přírodní prostředí pro život“
- Propojení sociálně vědních výzkumů s kontaminací půd a ovzduší vybraných brněnských parků
- Podklady pro rozhodnutí na úrovni Statutárního města Brna.

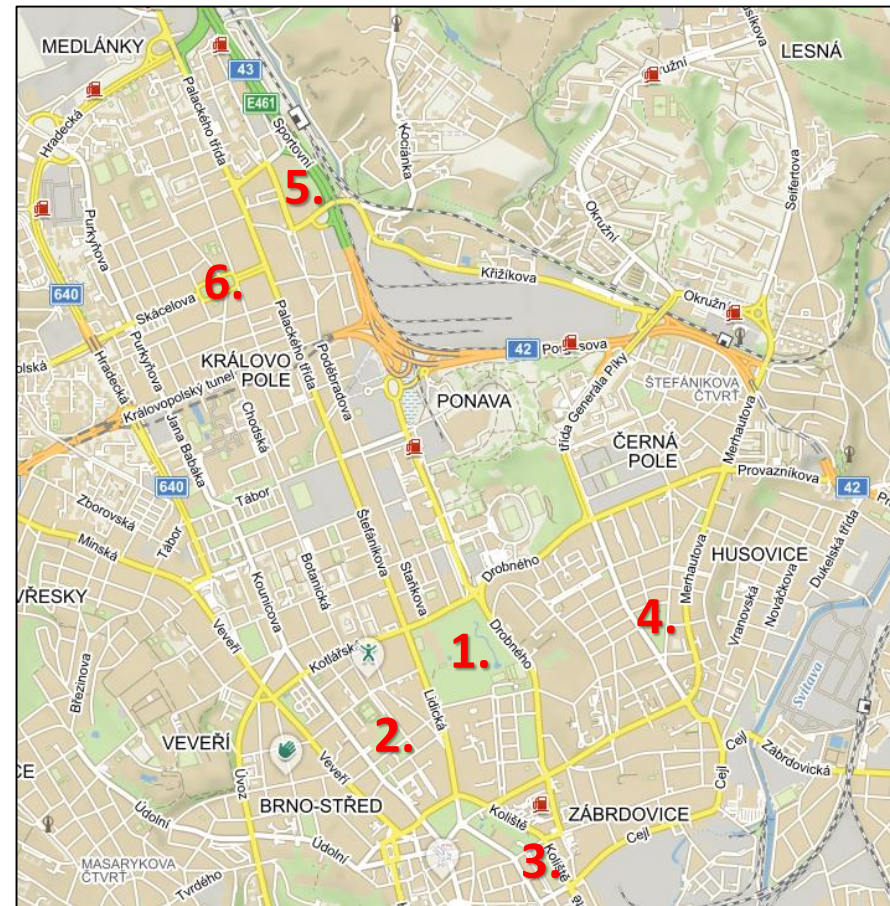


Metodika

- Měření kvality ovzduší v parcích města:

1. Lužánky
2. Tyršův sad
3. park Koliště
4. Schreberovi zahrádky
5. park Božetěchova
6. Slovanské náměstí

- Srovnání s širším okolím

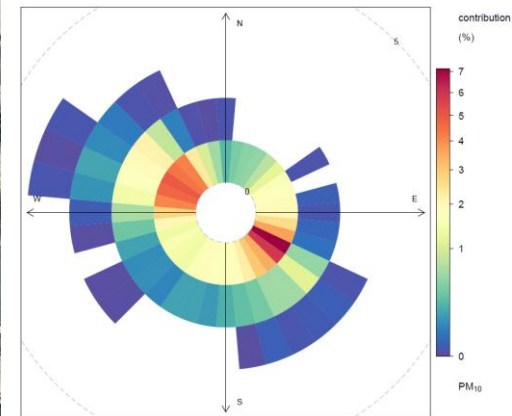
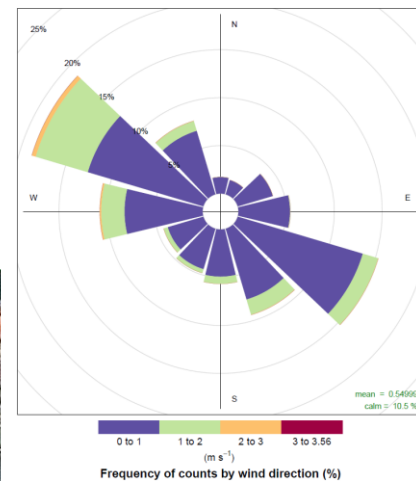
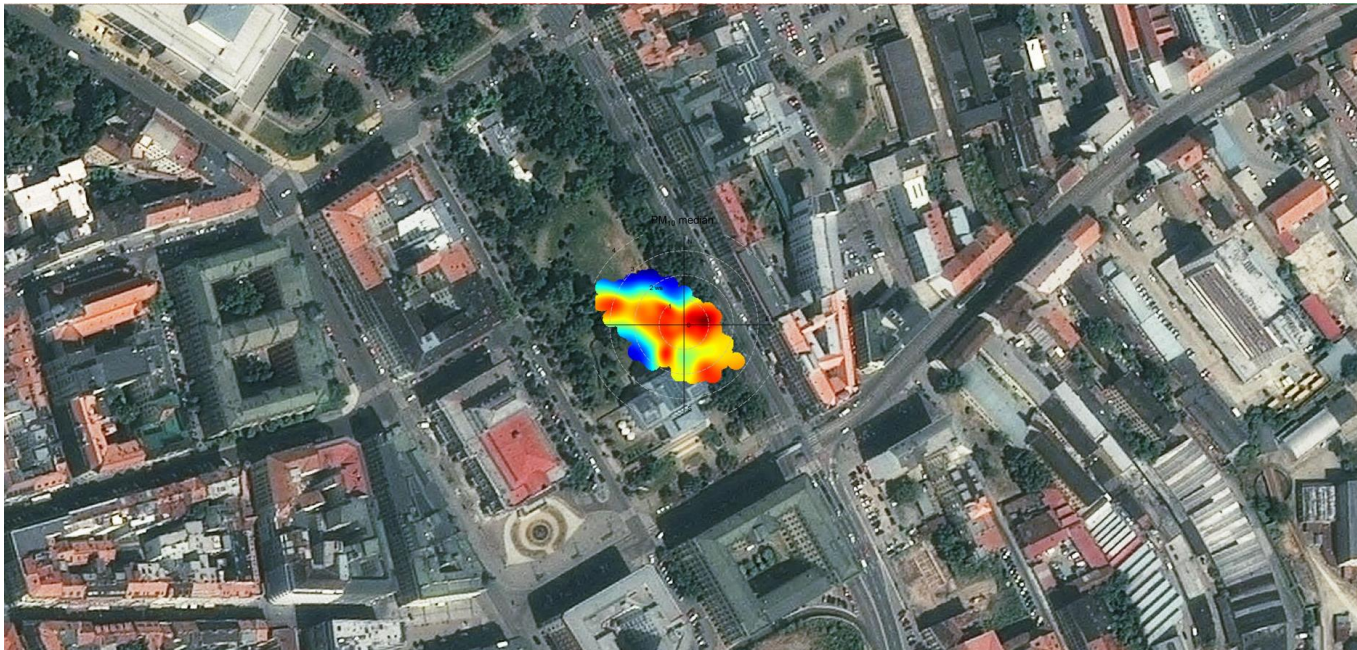


Koliště 18. 1. – 1. 2. 2019



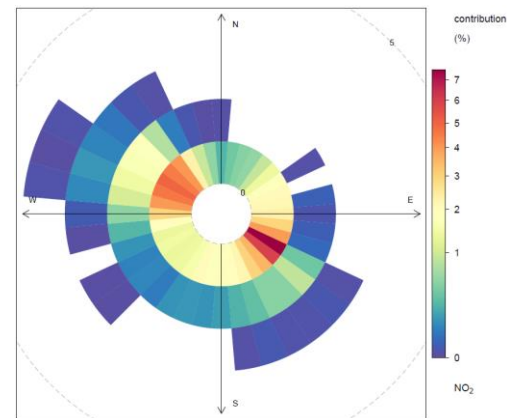
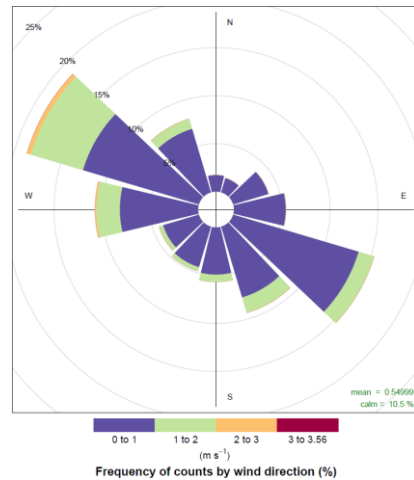
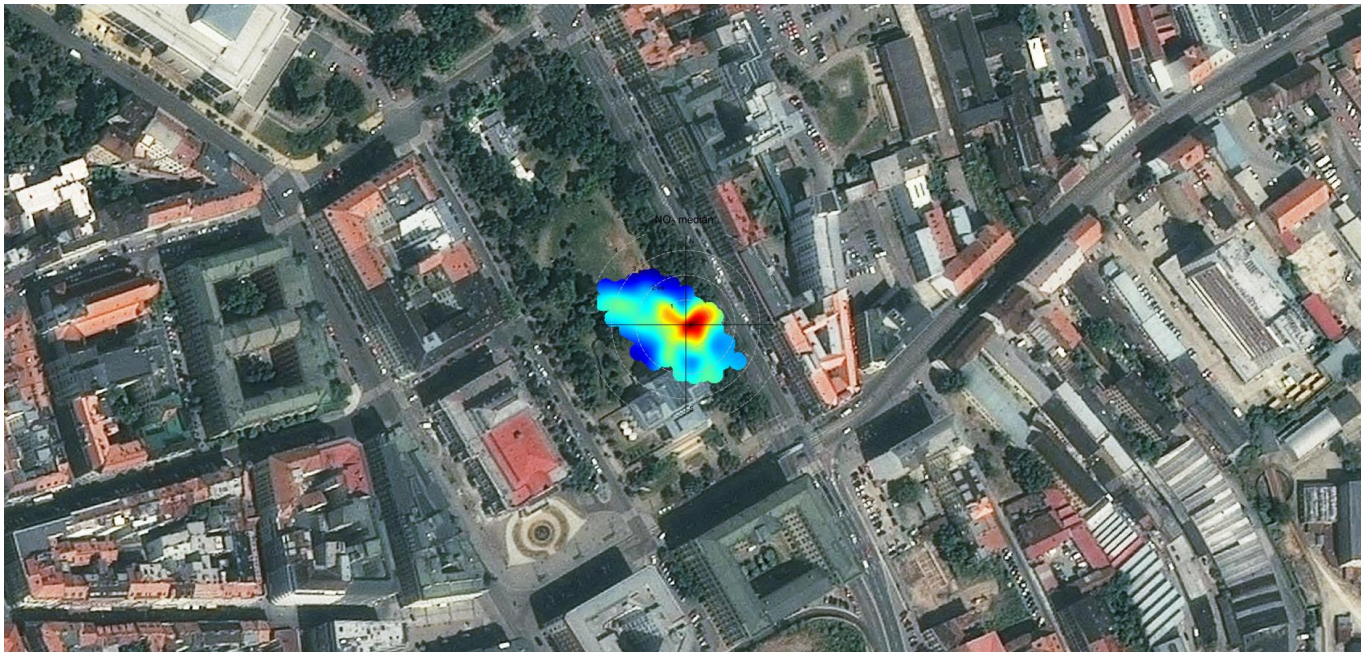
Koliště 18. 1. – 1. 2. 2019

PM₁₀



Koliště 18. 1. – 1. 2. 2019

NO₂

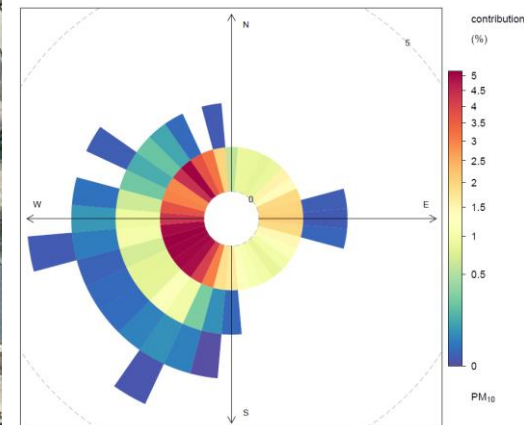
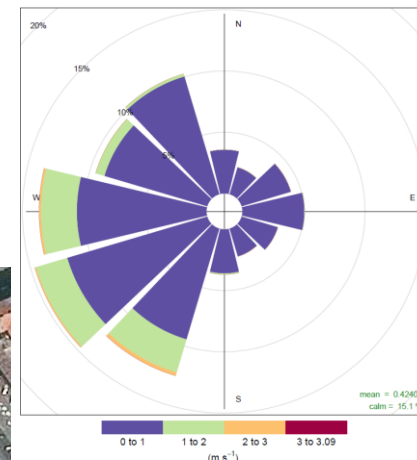
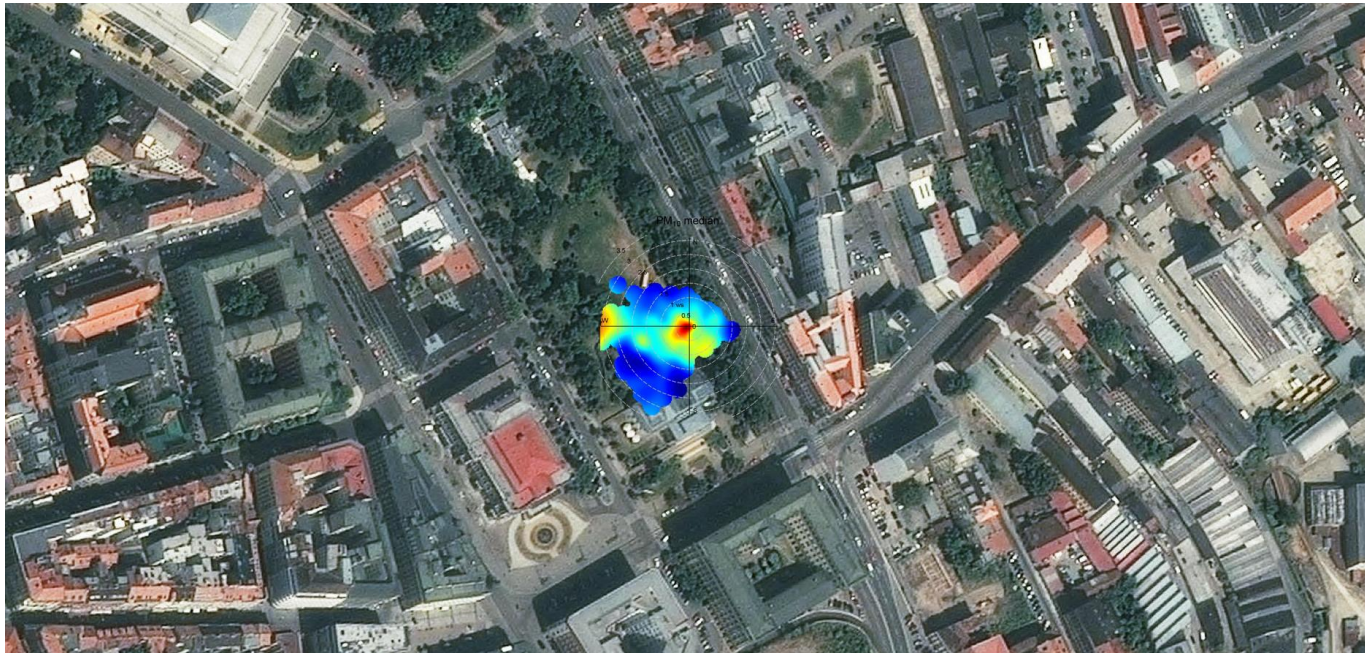


Koliště 7. 6. – 21. 6. 2019



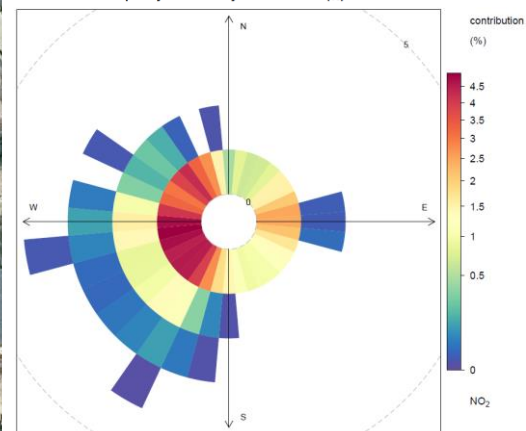
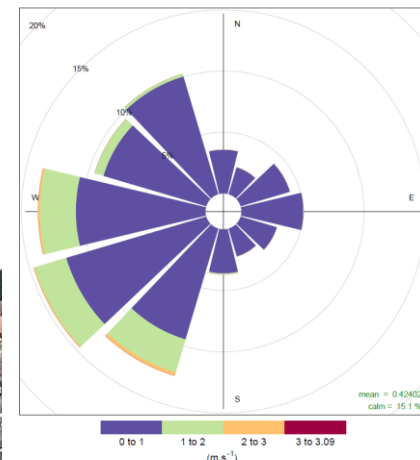
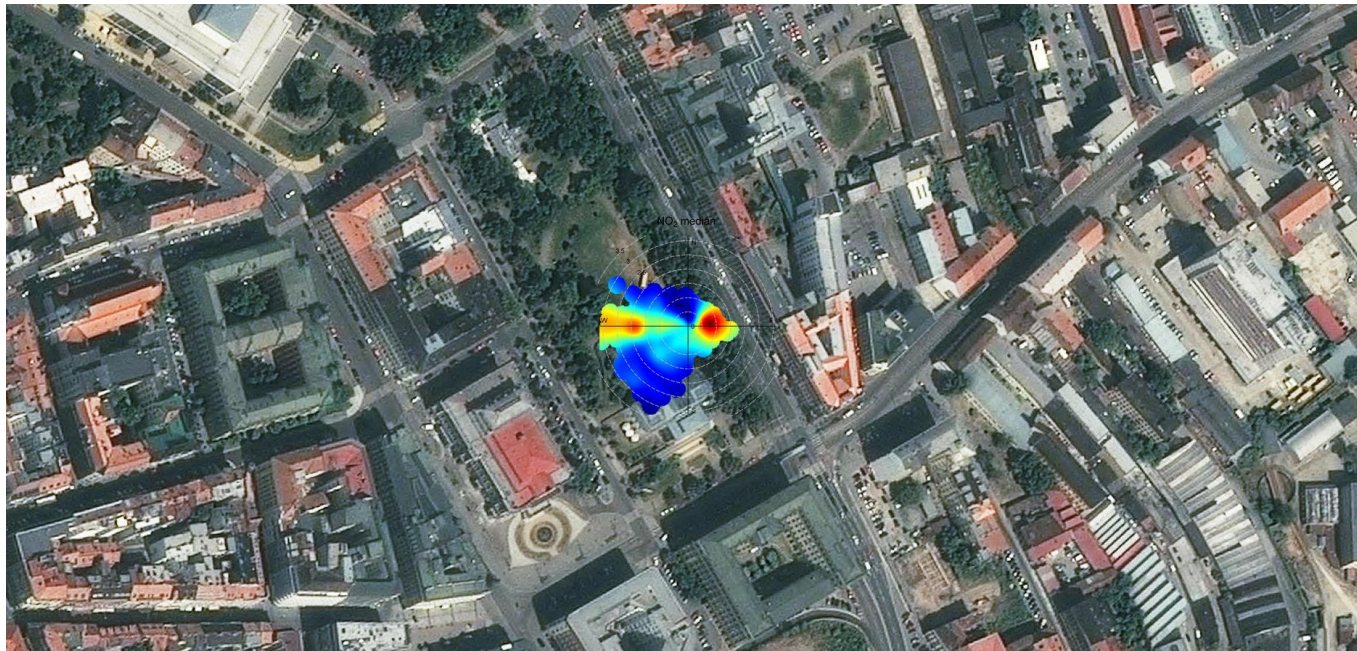
Koliště 7. 6. – 21. 6. 2019

PM₁₀

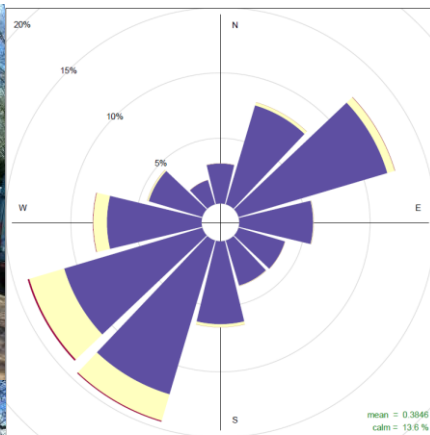


Koliště 7. 6. – 21. 6. 2019

NO₂

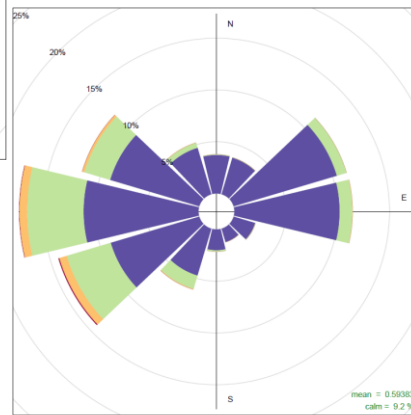


Lužánky – 6. 3. – 20. 3. 2019



0 to 1 1 to 2 2 to 3
(m s⁻¹)
Frequency of counts by wind direction (%)

Středisko volného času



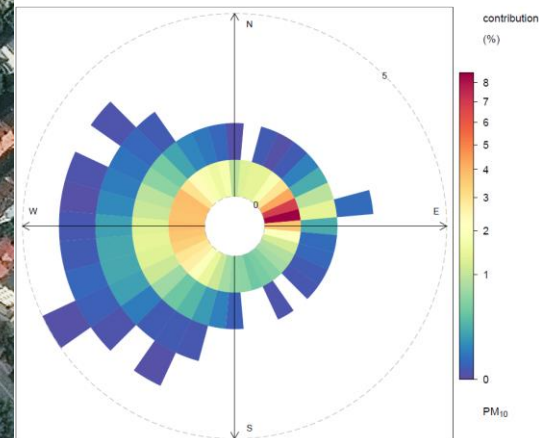
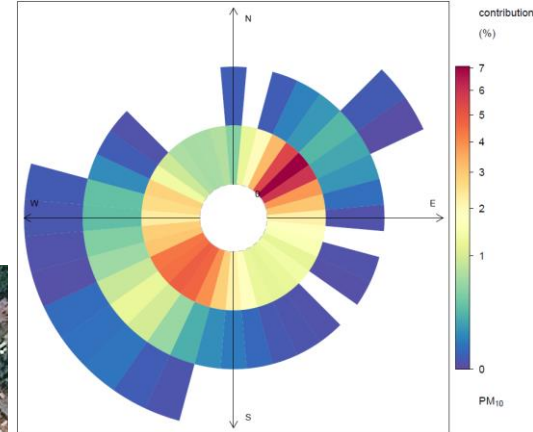
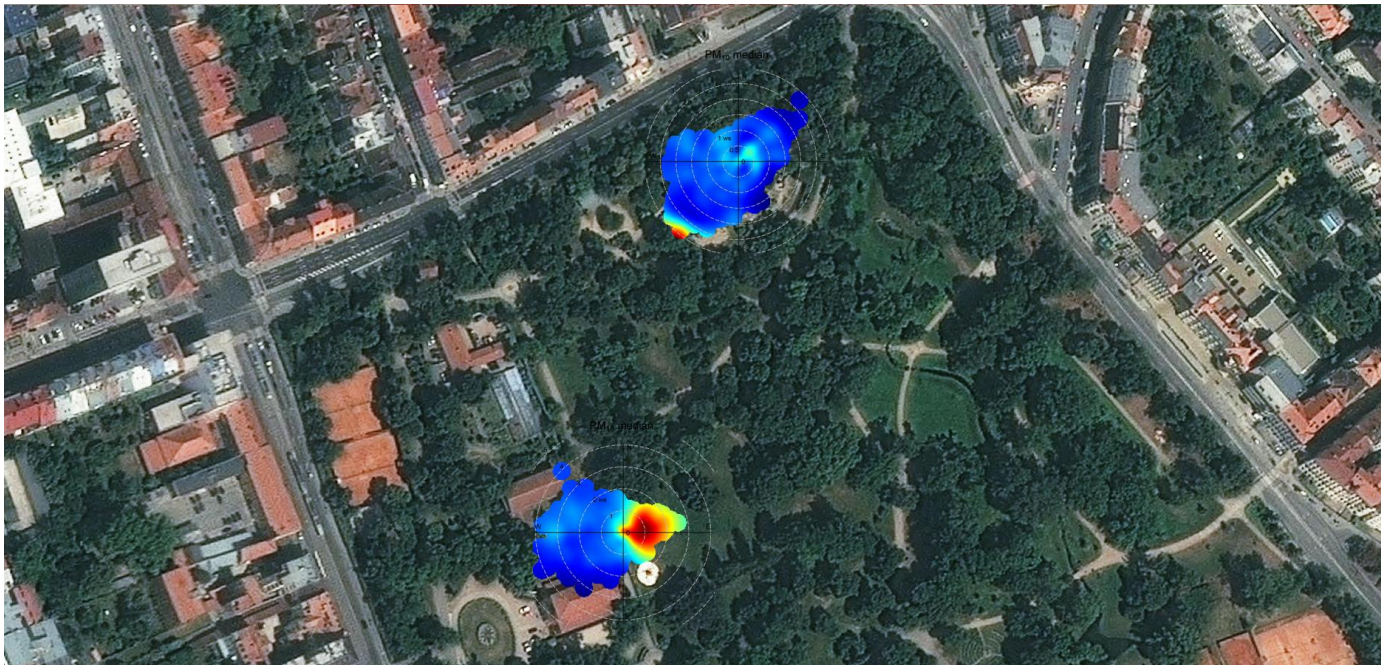
0 to 1 1 to 2 2 to 3 3 to 4.09
(m s⁻¹)
Frequency of counts by wind direction (%)

Svojsíkův sруб



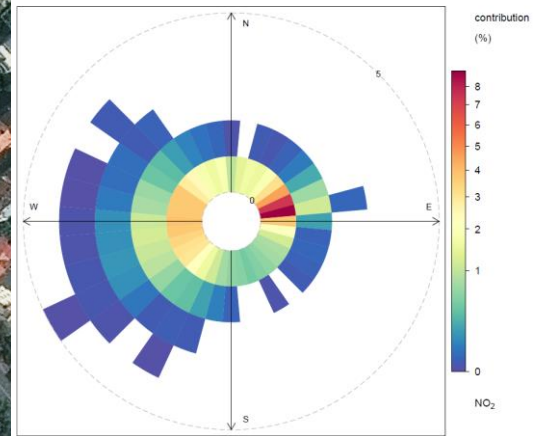
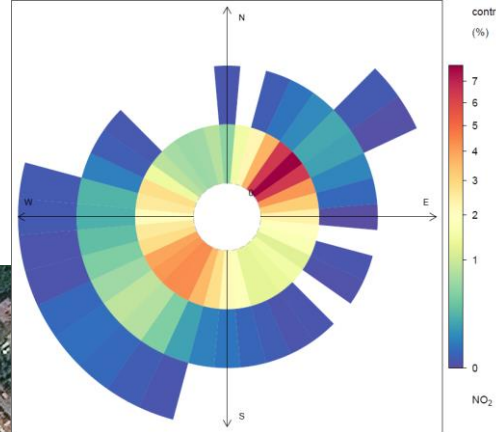
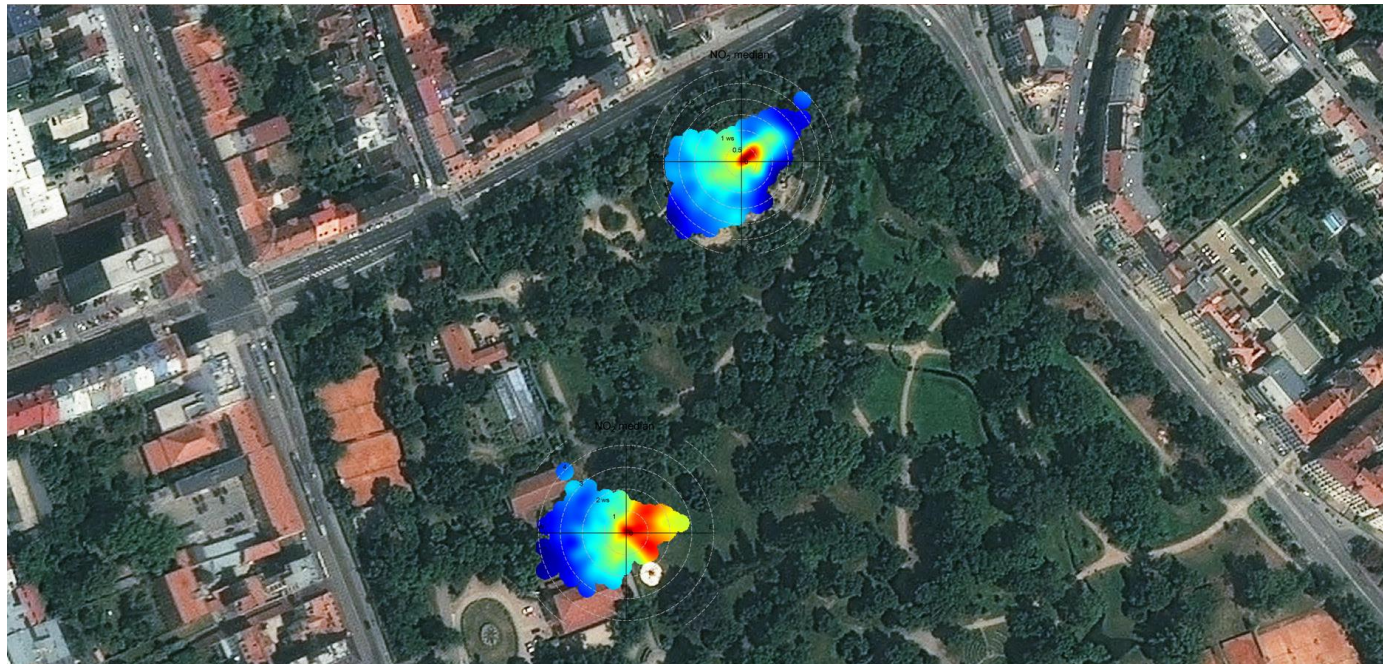
Lužánky 6. 3. – 20. 3. 2019

PM₁₀



Lužánky 6. 3. – 20. 3. 2019

NO₂

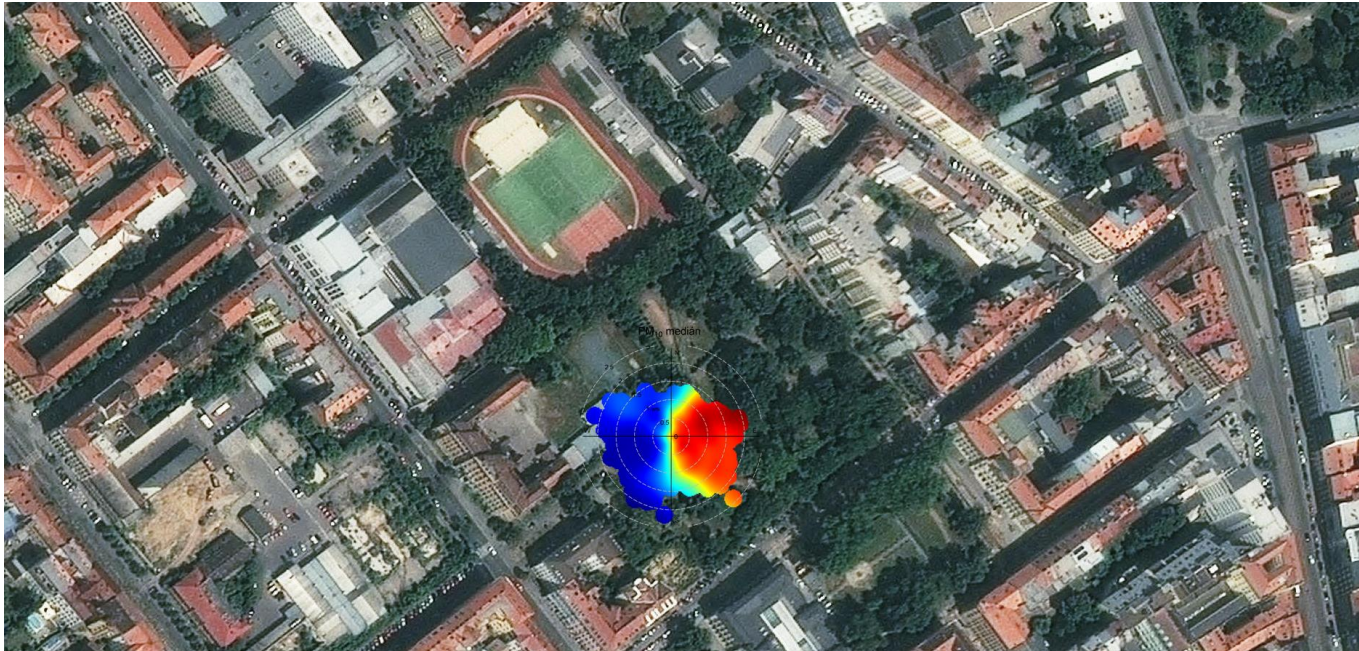
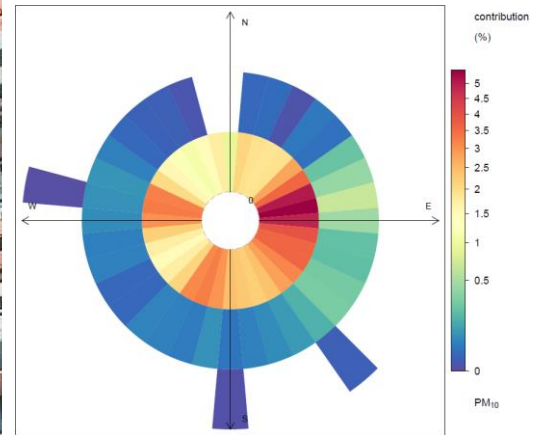
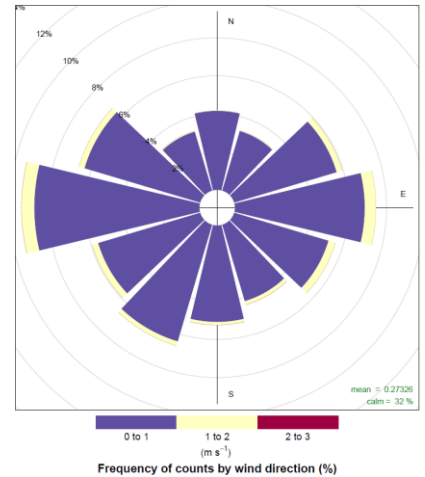


Tyršův sad 8. 2. – 22. 2. 2019



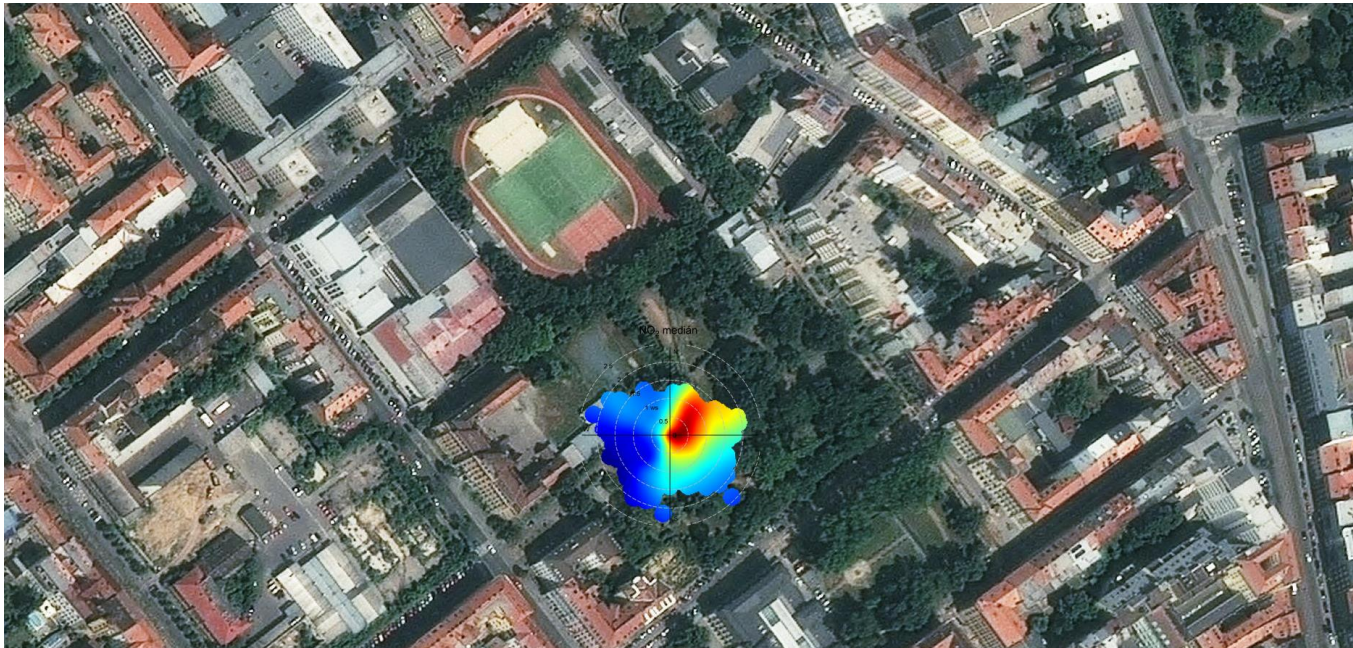
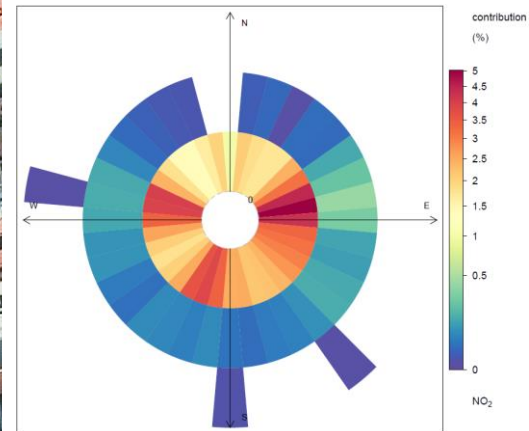
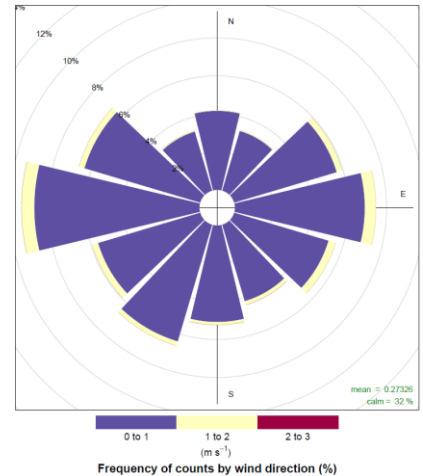
Tyršův sad 8. 2. – 22. 2. 2019

PM₁₀

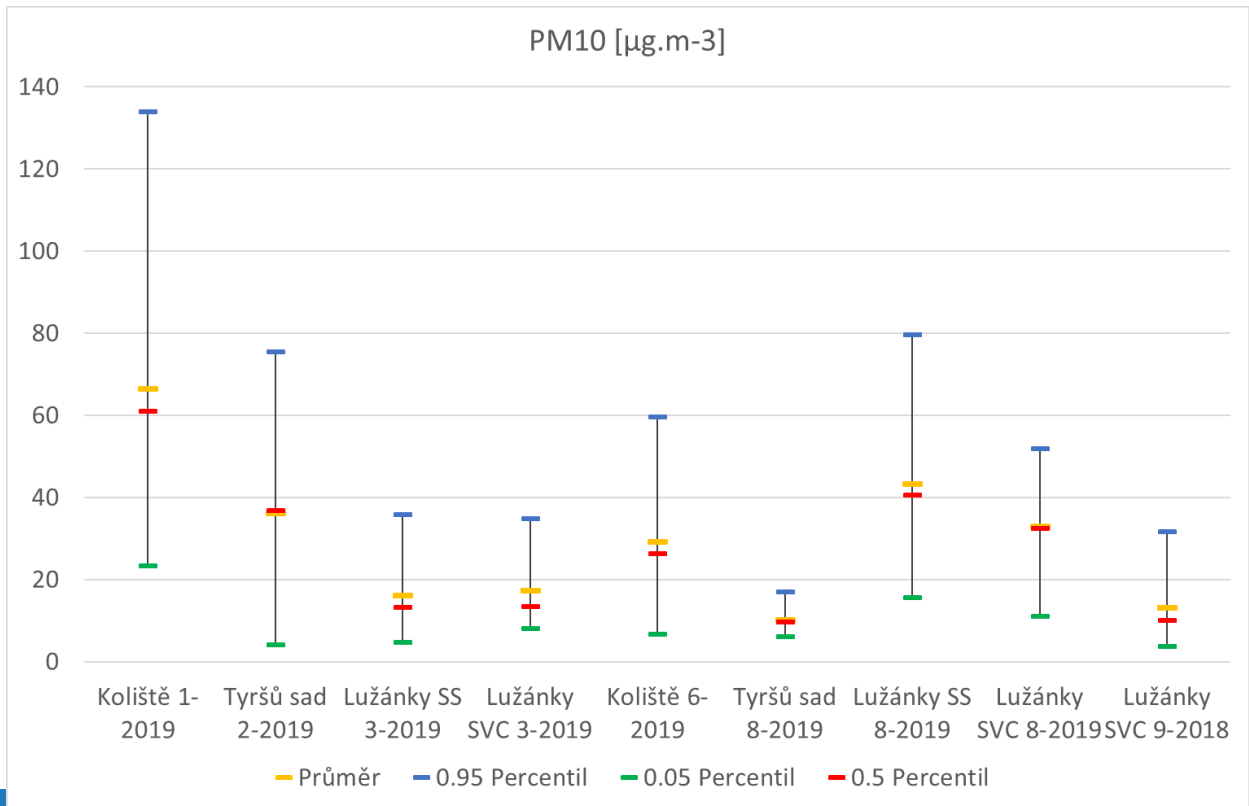


Tyršův sad 8. 2. – 22. 2. 2019

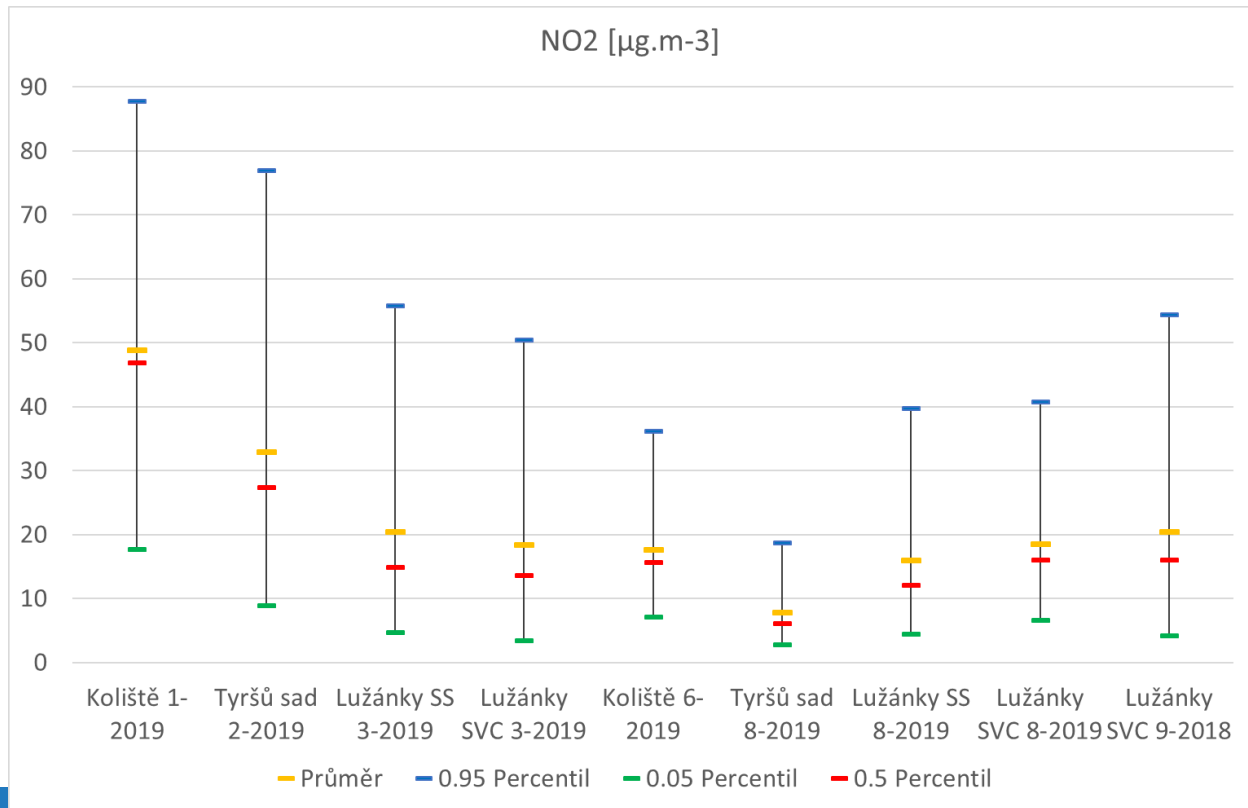
NO₂



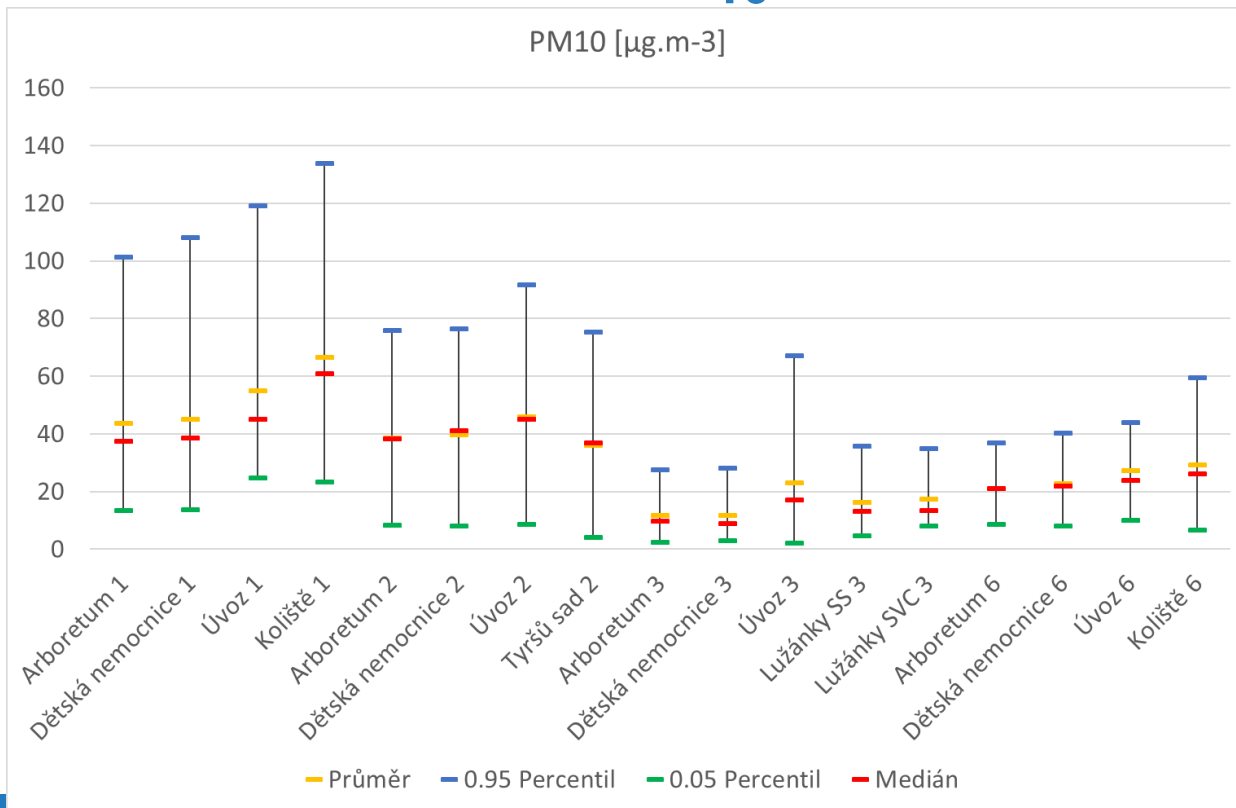
Porovnání parků – PM₁₀



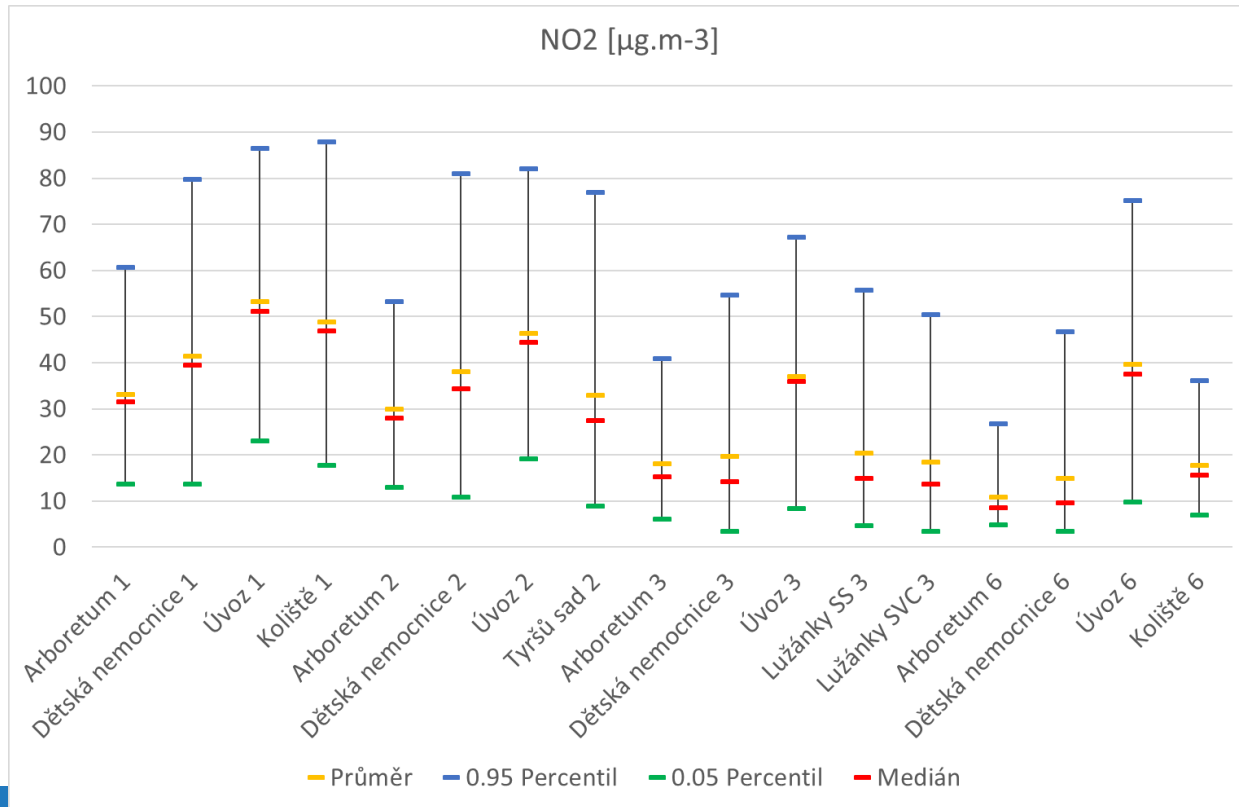
Porovnání parků – NO₂



Porovnání parků a okolí – PM₁₀



Porovnání parků a okolí – NO₂



Děkuji vám za pozornost.

Roman Ličbínský, Jiří Huzlík, Jitka Hegrová

Roman.licbinsky@cdv.cz

telefon: +420 541 641 371

Centrum dopravního výzkumu, v. v. i.

Líšeňská 33a, 636 00 Brno

www.cdv.cz

